



Wedstrijdinformatie: NK Long Distance 10 oktober 2021

Datum: zondag 10 oktober 2021	Vaste starttijden vanaf 10:30u. Conform de startlijst van de Wedstrijdcommissie NOLB
Kaart: Bosberg 2019	
Schaal: 1:7.500 (alle routes)	Prijsuitreiking: 13.15u (streeftijd. Zoveel eerder als kan)
Baanlegger: Clemens Roos	Inhalen posten vanaf 13.30u
Controleur: Ton Roos	Postomschrijving: los bij de start EN op kaart
Wedstrijdleider: Clemens Roos	Er wordt gelopen met SportIdent.
Secretariaat-Start: +/- 250m	Kaartopmaak: Clemens Roos
Finish-Secretariaat: 0m	P-Secretariaat: 50-250m
Locatie parkeerplaats bij secretariaat: https://goo.gl/maps/UsGofsky4ERRJ12KA	

Welkom bij het Nederlands Kampioenschap Long Distance 2021!

Een mooie kampioenschap staat je te wachten op de kaart Bosberg bij Appelscha. Het is een long distance met een middle distance karakter vanwege de kaart.

Route 1	10,6 km	31 posten	H21, H35
Route 2	8,4 km	25 posten	D21, D20, H20, H40, H45
Route 3	6,1 km	18 posten	D-18, D35, D40, D45, H-18, H50, H55
Route 4	4,8 km	14 posten	D-16, D50, D55, D60, D65, D70, H60, H65, H70, H75
Route 5	3,7 km	11 posten	D70+, H80+
Route 6	4,9 km	12 posten	D-14, H-14 en beginners
Route 7	3,3 km	10 posten	D-10, D-12, H-10, H-12

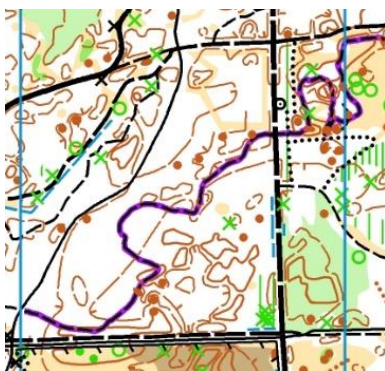
Enkele aanwijzingen:

- Parkeer zo strak mogelijk zodat alle deelnemers dicht bij het secretariaat kunnen parkeren
- Er is **eenvoudige** catering met koffie/thee/fris en wat versnaperingen. Er is **GEEN** accommodatie m.u.v. mobiele toiletten.
- Alleen inlopen/warming up op het veld bij het secretariaat (niet voorbij de laatste post!), op de route naar de start en op de weg naar de P-plaats.
- Er staan in enkele percelen posten relatief dicht bij elkaar en de 'legs' kruisen elkaar meerdere malen in alle routes. Controleer je nummers en of je naar de juiste volgende post loopt.
- Route 1 heeft meer dan 30 posten. Evt. kunnen lopers bij het secretariaat een andere si-card lenen als ze een oude si-card hebben.
- Route 1 en 2 hebben een kaartwissel. Dit betekent de kaart omdraaien na het eerste deel. De startdriehoek op deel 2 is de laatste post van deel 1 waar je op dat moment dus staat.
- Er is **GEEN** drink-post onderweg!
- Een deel van het bos is ook een speelgebied waardoor er diverse 'spoortjes' in het bos lopen. Deze zijn **NIET** getekend op de kaart.
- Een deel van het bos is ook honden-losloopgebied.
- Je dient je NOLB-startnummer te dragen. Bij het secretariaat kun je evt. een vervangend startnummer krijgen.
- Voor route 1 en 2: de N381 mag **NIET** worden overgestoken. De passage vindt alleen plaats bij de fietstunnel.

(z.o.z.)

Aanwijzing voor alle routes:

Er loopt een atb-route door het bos die door veel atb'ers wordt gebruikt. **Met de terreinbeheerder is afgesproken dat wij NIET op de atb-route lopen.** Als looper **mag** je **de route wel kruizen/oversteken** maar dus niet op het pad van de atb-route lopen en deze volgen. I.o.m. de wedstrijdcommissie is besloten deze atb route met een dunne paarse lijn te arceren zodat voor iedereen duidelijk is waar de atb-route loopt. Wij vragen hier nadrukkelijk om jullie fair play! Zie het voorbeeld hieronder.



VEEL PLEZIER EN SUCCES!

VOLGENDE HOC'93 WEDSTRIJD:
op 11 november 2021 (Kaart: Ruinen)

De OL code NOLB en de aanvullingen door HOC'93, dienen strikt nageleefd te worden.

Deelname is voor eigen risico!

Als u voortijdig stopt dan moet u zich altijd afmelden bij het secretariaat!